



## DESENVOLVIMENTO da LEI 7/2012 de montes de Galicia

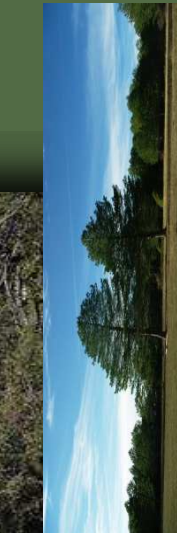
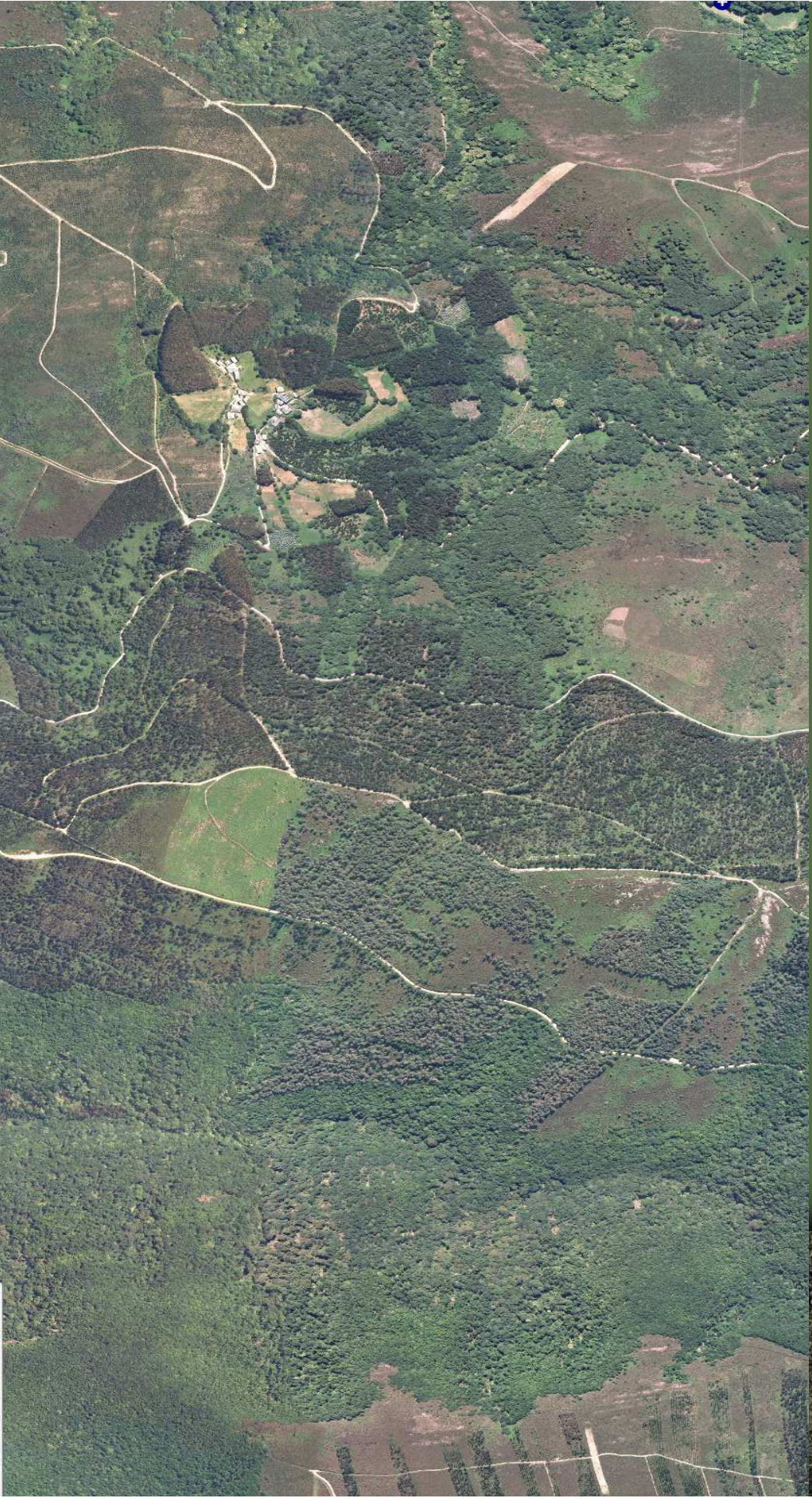




# O MONTE EN GALICIA



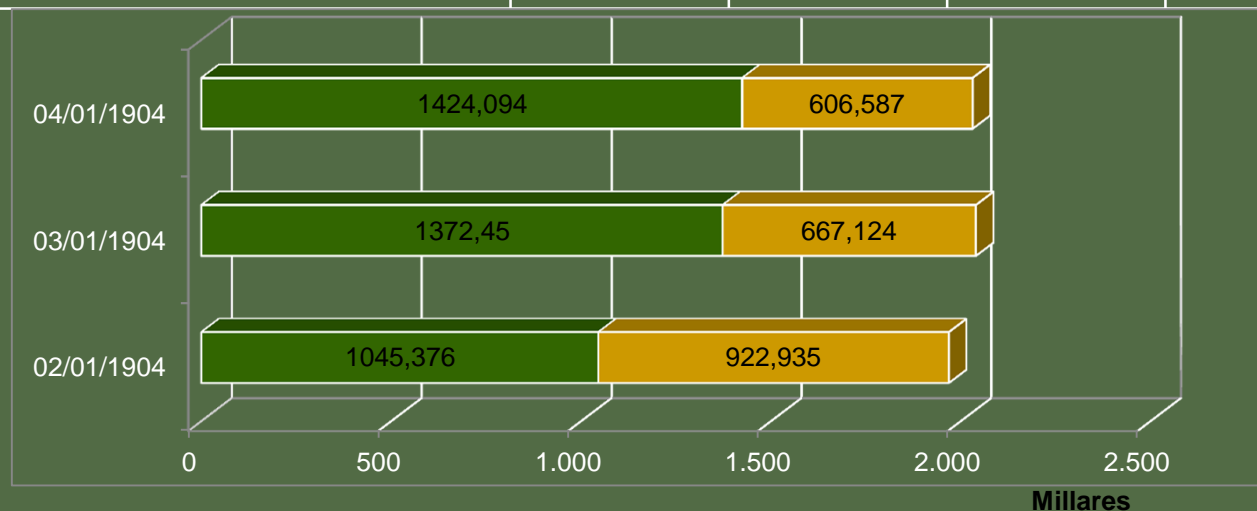






# Evolución da superficie forestal

Superficie (ha)	IFN2 (1986- 1990)	IFN3 (1998- 2000)	IFN4 (2008- 2010)	IFN4- IFN3
Uso forestal	1.968.311	2.039.574	2.030.681	-8.893
Monte arborado total	1.045.376	1.372.450	1.424.094	+51.644
Monte arborado	886.536	1.299.621	1.387.962	+88.341
Monte arborado ralo/ disperso	158.840	69.503	27.989	-41.514
Superficie recién aproveitada		3.326	8.144	+4.818
Monte desarborado	922.935	667.124	606.587	-60.537



■ Monte arborado total
 ■ Monte desarborado

# Superficies das especies forestais

**Arborado**  
1.387.962  
ha

**Coníferas puras**  
433.954 ha

Piñeiro bravo (*P. pinaster*)

217.281 ha

Piñeiro insigne (*P. radiata*)

96.177 ha

Piñeiro silvestre (*P. sylvestris*)

32.737 ha

Repoboacións mozas de coníferas

87.759 ha

**Coníferas en mistura**  
229.417 ha

*Pinus pinaster* mistura *Quercus robur*

105.002 ha

*Pinus pinaster* mistura *Eucalyptus* spp.

124.415 ha

**Eucaliptais puros**  
287.984 ha

*Eucalyptus* spp.

248.169 ha

Repoboacións mozas eucalipto

39.815 ha

**Eucaliptais en mistura**  
21.517 ha

*Eucalyptus* spp. mistura *Quercus robur*

21.517 ha

Carballeiras (*Q. robur*)

124.780 ha

Touzas (*Q. pyrenaica*)

76.571 ha

*Quercus robur* en mistura outras frondosas caducifolias

121.665 ha

Soutos (*C. sativa*) e bidueirais (*Betula* spp.)

46.455 ha

Rexenerado de frondosas autóctonas

17.221 ha

Bosques de ribeira

26.608 ha

**Frondosas caducifolias**  
413.301 ha

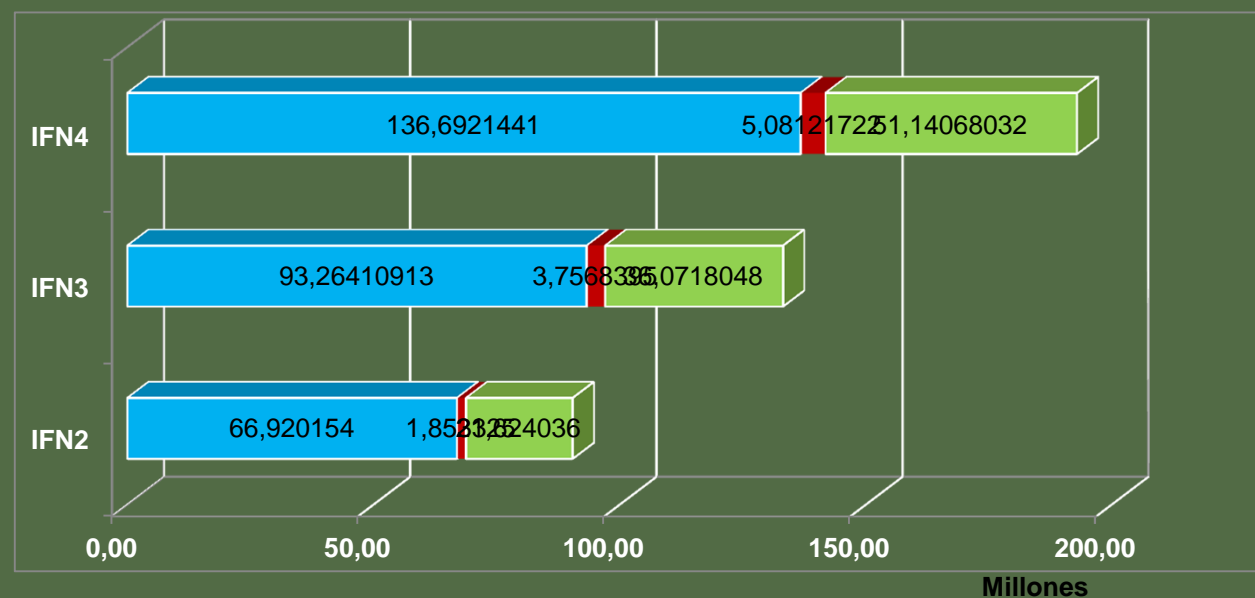
**Acacias spp.**  
1.789 ha



# Existencias en Galicia

Volume CC (m3)	IFN2	IFN3	IFN4	IFN4-IFN3
Especies de producción*	66.920.154,00	93.264.109,13	136.692.144,05	<b>+43.428.034,92</b>
Resto de coníferas	1.853.325,00	3.756.839,50	5.081.217,22	<b>+1.324.377,72</b>
Resto de frondosas	21.624.036,00	36.071.804,80	51.140.680,32	<b>+15.068.875,52</b>
<b>Total</b>	<b>90.397.515,00</b>	<b>133.092.753,43</b>	<b>192.914.041,59</b>	<b>+59.821.288,16</b>

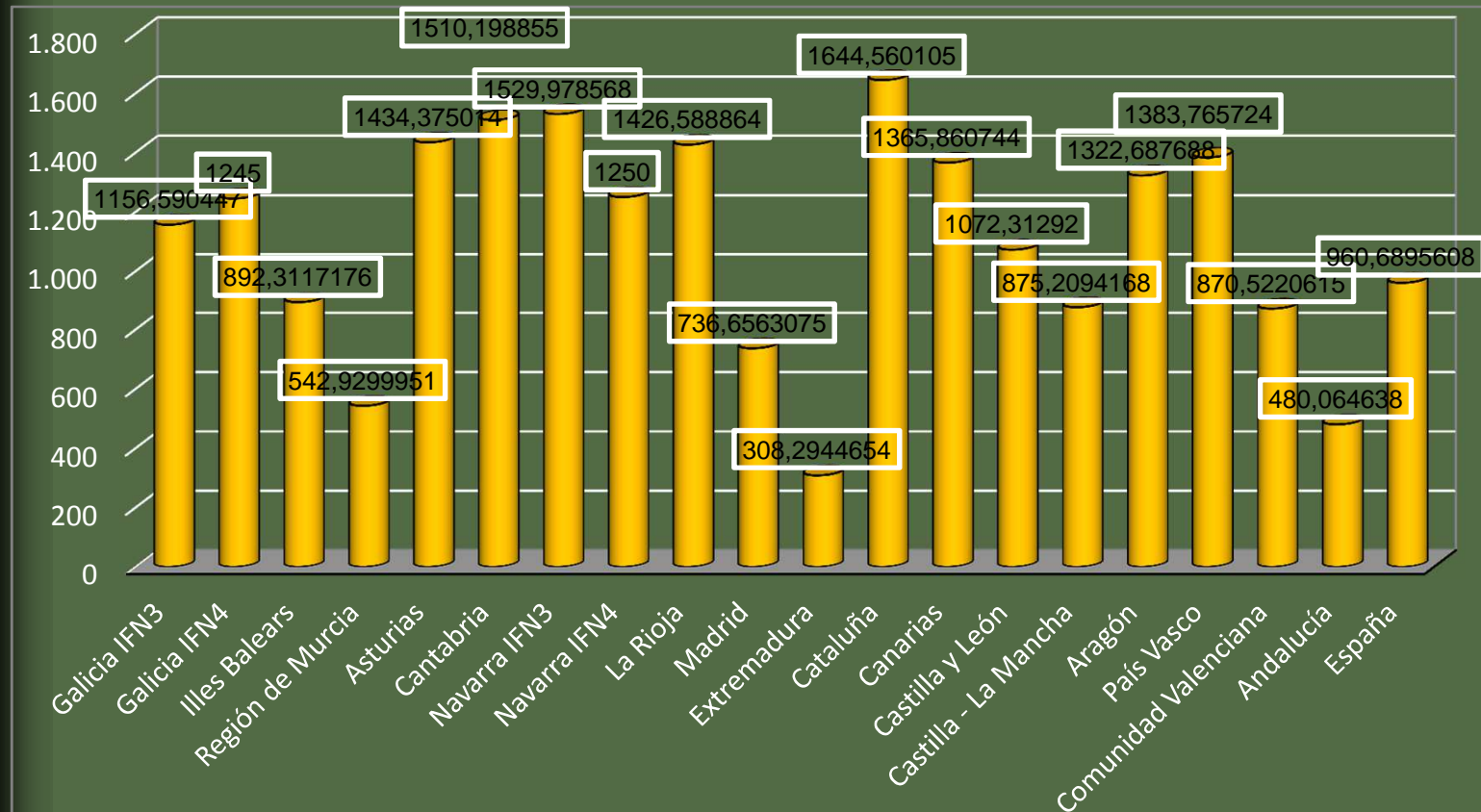
(\*) *Eucalyptus spp.*, *Pinus pinaster* e *Pinus radiata*



■ Especies de producción ■ Resto de coníferas ■ Resto de frondosas



# Densidade arbórea



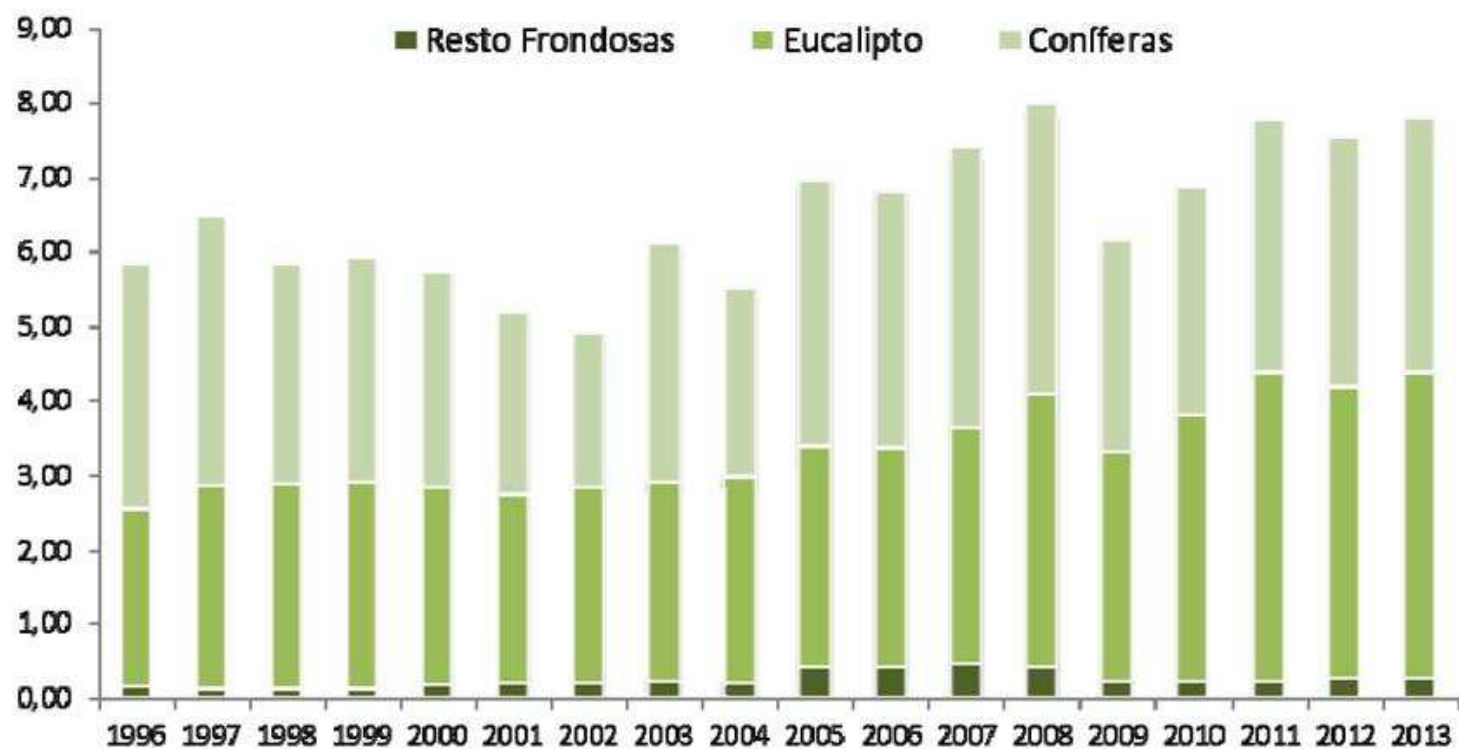
Fonte: [http://www.magrama.gob.es/es/biodiversidad/servicios/banco-datos-naturaleza/Resumen\\_General\\_tcm7-1000001](http://www.magrama.gob.es/es/biodiversidad/servicios/banco-datos-naturaleza/Resumen_General_tcm7-1000001)

**AUMENTOU 60 MILLÓNS DE METROS CÚBICOS A MADEIRA DOS MONTES EN GALICIA (IFN3→IFN4) NA MESMA SUPERFICIE (1,4 M ha) PERO OS VALORES DA DENSIDADE ARBÓREA AUMENTAN (1.157 pés/ha → 1.245 pés/ha) NON SE ESTÁ A FACER SILVICULTURA**



# Os aproveitamentos madeirables

► Evolución de las cortas de madera en los montes gallegos (por especies)



Fuente: Elaboración propia

En millones de m³

Fonte: CONFEMADERA Galicia (2014).

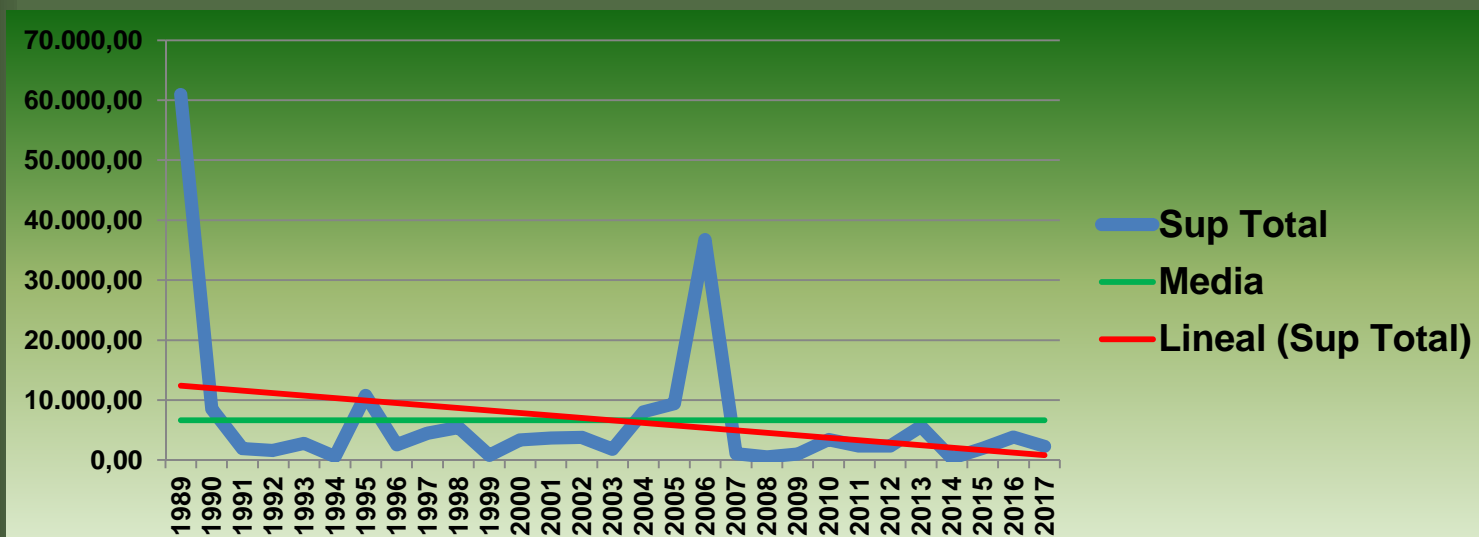
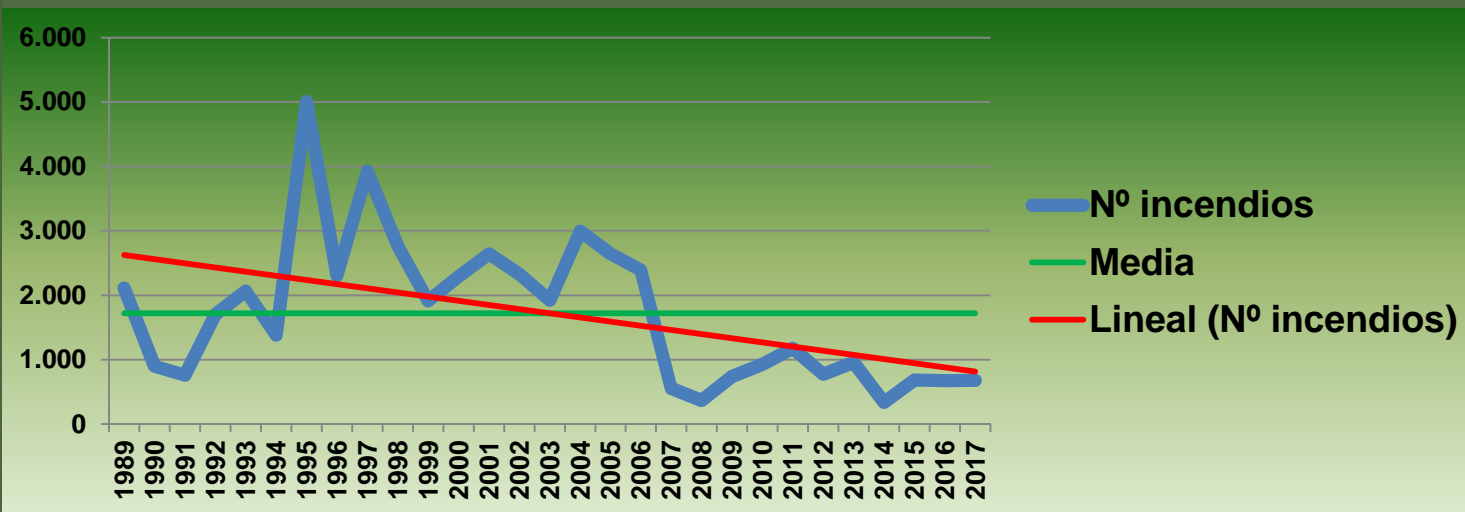
[http://www.maderasdeg Galicia.com/contents/company1/files/info/2326\\_Informe\\_de\\_resultados\\_Confemadera\\_Galicia\\_2013.pdf](http://www.maderasdeg Galicia.com/contents/company1/files/info/2326_Informe_de_resultados_Confemadera_Galicia_2013.pdf)





# Número de siniestros Coruña

## tendencia



Fonte: [http://www.mediocorunalemar.xunta.es/areas/forestal/incendios\\_forestais/pladiga\\_2014/](http://www.mediocorunalemar.xunta.es/areas/forestal/incendios_forestais/pladiga_2014/)

# A Lei de Montes de Galicia

## Principios reitores:

- Deberá ser unha lei estable e duradeira.
- Define claramente o concepto de monte .
- Fomenta a ordenación de usos no monte.
- Promove a xestión forestal sostible adaptándoa a realidade da propiedade en Galicia.
- Regula os aproveitamentos do monte.
- Asegura a persistencia dos nosos bosques mediante o reinvestimento dos ingresos.
- Conserva as masas significativas de frondosas caducifolias.
- Crea un sistema de rexistros forestais públicos.
- Clarifica rede de faixas da xestión da biomasa forestal.
- Crea e consolida foros de participación sectoriais.



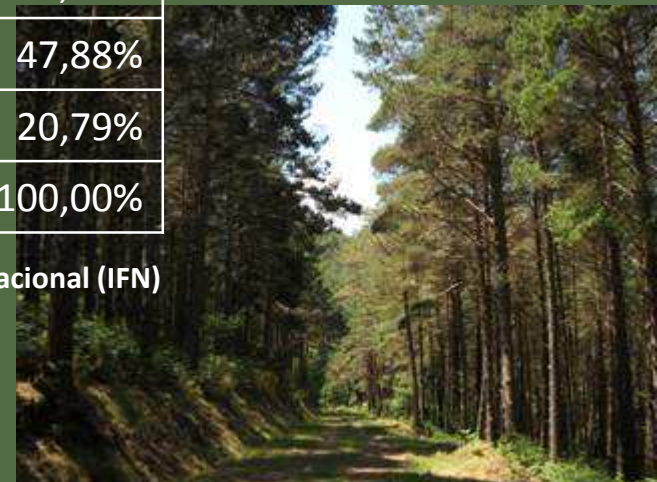


# Concepto de monte

- Afectará a máis de 2/3 do territorio
- Concepto xeral de monte (Lei básica 43/2003)
- Delimitación concreta de:
  - Superficies con consideración de terreo forestal.
  - Superficies sen consideración de terreo forestal.

	Superficie (ha)	Porc (%)
Uso forestal	2.030.681	68,66%
Monte arborado total	1.415.950	47,88%
Monte desarborado	614.731	20,79%
Galicia	2.957.447	100,00%

Fonte: Inventario Forestal Nacional (IFN)



## Articulo 2.2.- Non é monte..

- Solo urbano e núcleo rural
- Solo urbanizable delimitado
- O dominio público, agás o forestal
- Rústico de protección ordinaria destinado a cultivo agrícola
- Rústico de protección agropecuaria

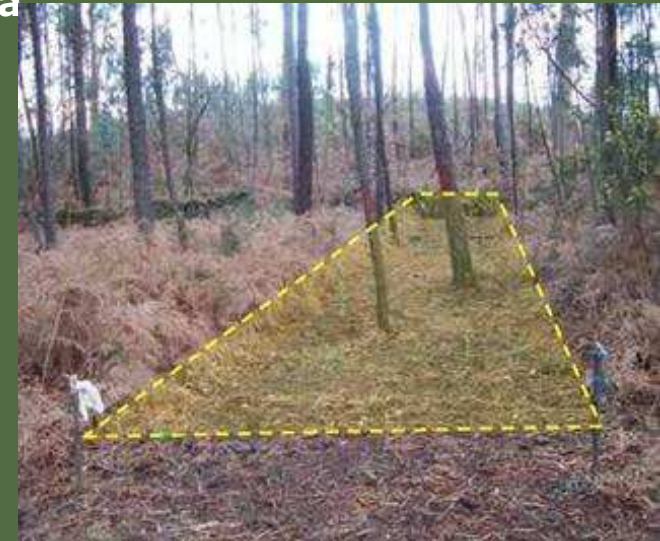
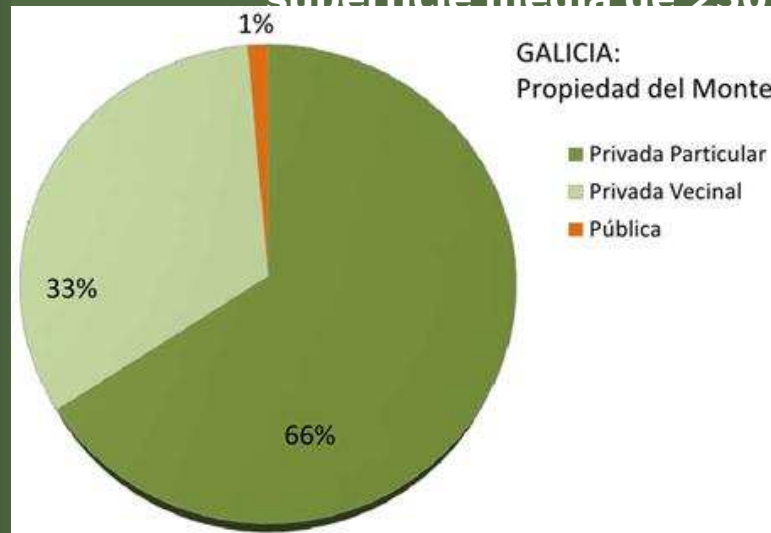




# Propiedade forestal

- ❑ 98% da superficie forestal é privada
- ❑ 672.000 propietarios particulares (en a 2,7 millóns de poboación) (1.300.000 ha).
  - menos de 2 hectáreas en 2 ou 3 parcelas diferentes por propietario.
  - 80% das parcelas son menores a 0,5 ha.
- ❑ 3.200 montes veciñais en man común (670.000 ha).

superficie media de 250 ha

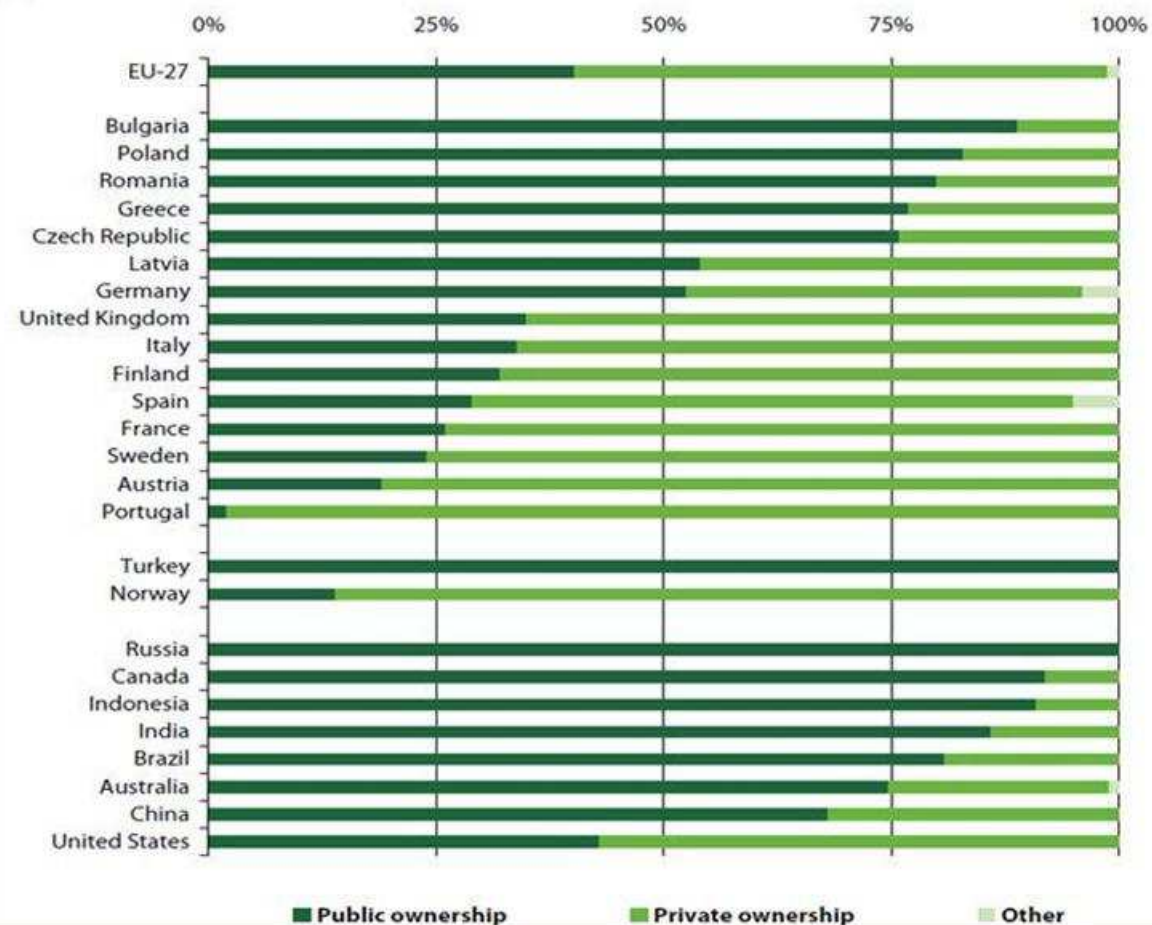


Fonte: Monte Industria 2010

[http://www.slideshare.net/MonteIndustria/propiedad-forestal-en-galicia?from\\_search=2](http://www.slideshare.net/MonteIndustria/propiedad-forestal-en-galicia?from_search=2)

# A propriedade forestal na UE

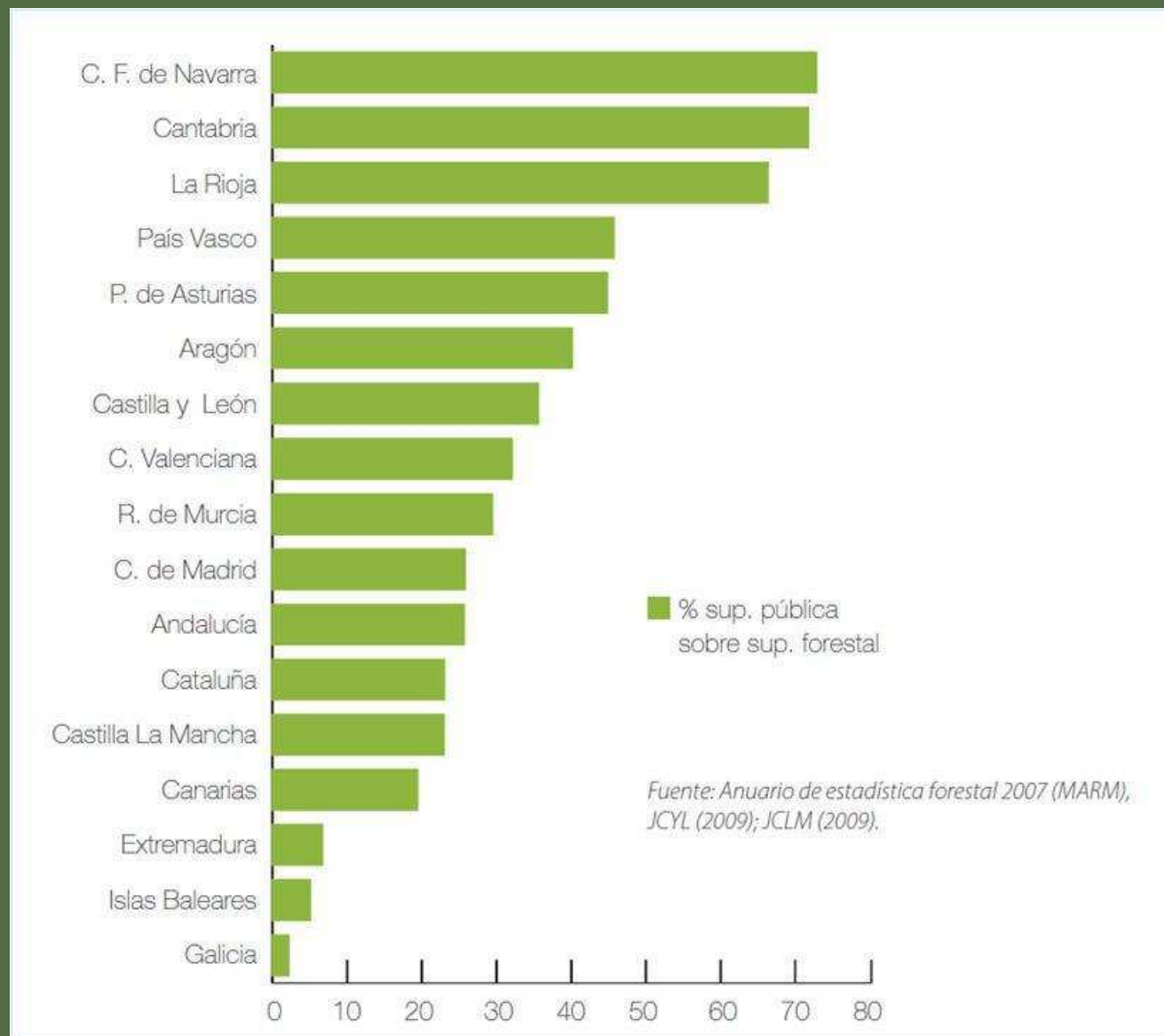
**Figure 1.2: Forest ownership in the world, 2005**  
(%)



Fonte: Forestry in the EU and the world. A statistical portrait (Eurostat, 2011)

[http://epp.eurostat.ec.europa.eu/cache/ITY\\_OFFPUB/KS-31-11-137/EN/KS-31-11-137-EN.PDF](http://epp.eurostat.ec.europa.eu/cache/ITY_OFFPUB/KS-31-11-137/EN/KS-31-11-137-EN.PDF)





Fonte: Criterios e indicadores de gestión forestal sostenible en los bosques españoles (MAGRAMA, 2012)

[http://www.magrama.gob.es/es/ministerio/servicios/publicaciones/informe\\_castellano\\_criterios\\_indicadores\\_gestion\\_forestal\\_sostenible\\_bosques\\_2012\\_tcm7-260632.pdf](http://www.magrama.gob.es/es/ministerio/servicios/publicaciones/informe_castellano_criterios_indicadores_gestion_forestal_sostenible_bosques_2012_tcm7-260632.pdf)



XUNTA DE GALICIA

CONSELLERÍA DO MEDIO RURAL

E DO MAR

Secretaría Xeral de Medio Rural  
e Montes

# Montes veciñais en man común

NÚM. DE DE MONTES VECIÑAIS EN MAN COMÚN

3.220

NÚM. DE COMUNIDADES DE MONTES

3.005

NÚM. DE COMUNEIROS

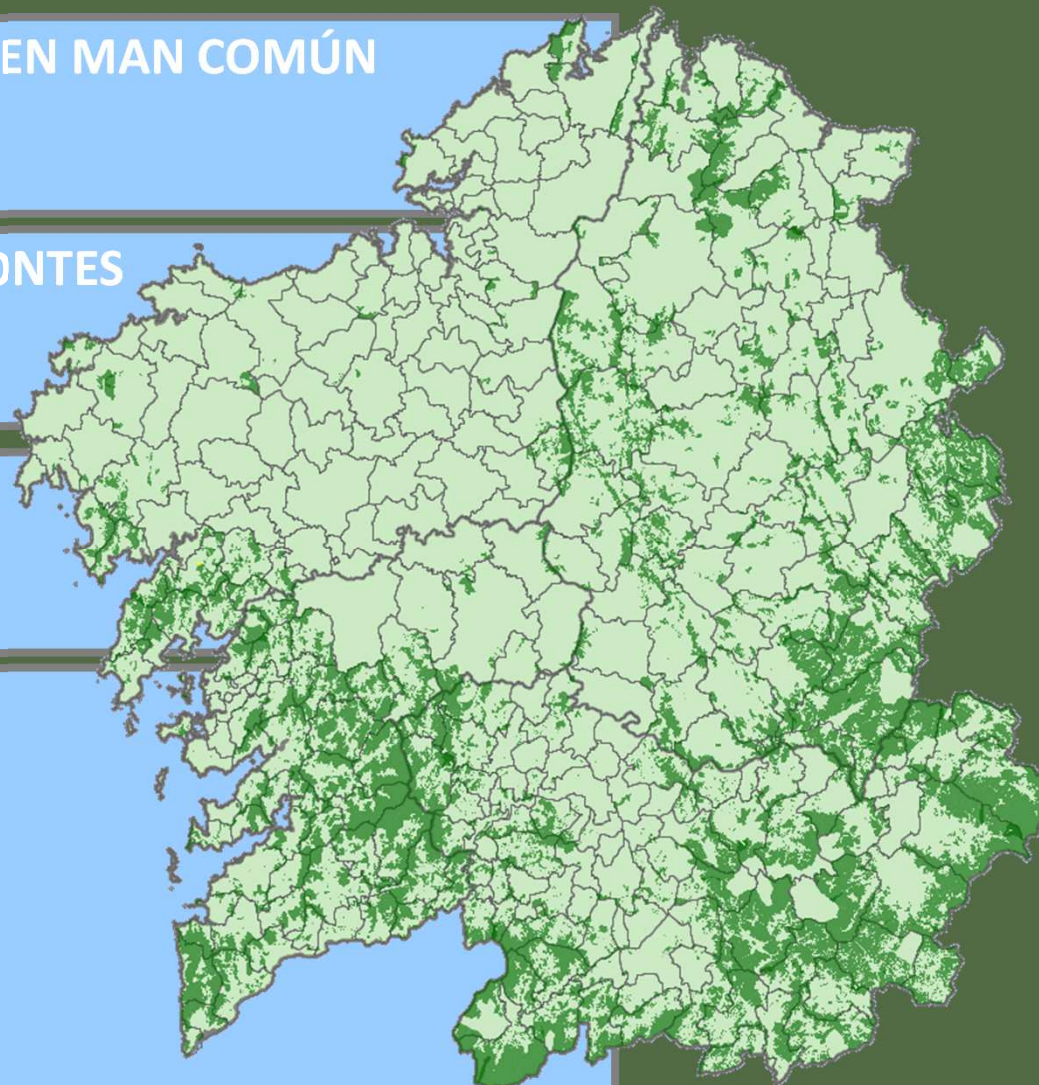
150.955

SUPERFICIE DE MVMC

667.048 ha

32,85 % SUPERFICIE FORESTAL

22,55 % SUPERFICIE GALICIA



E DO MAR





XUNTA DE GALICIA

CONSELLERÍA DO MEDIO RURAL

E DO MAR

Secretaría Xeral de Medio Rural  
e Montes

# Montes veciñais en man común



1956 - 1957



2010 - 2011



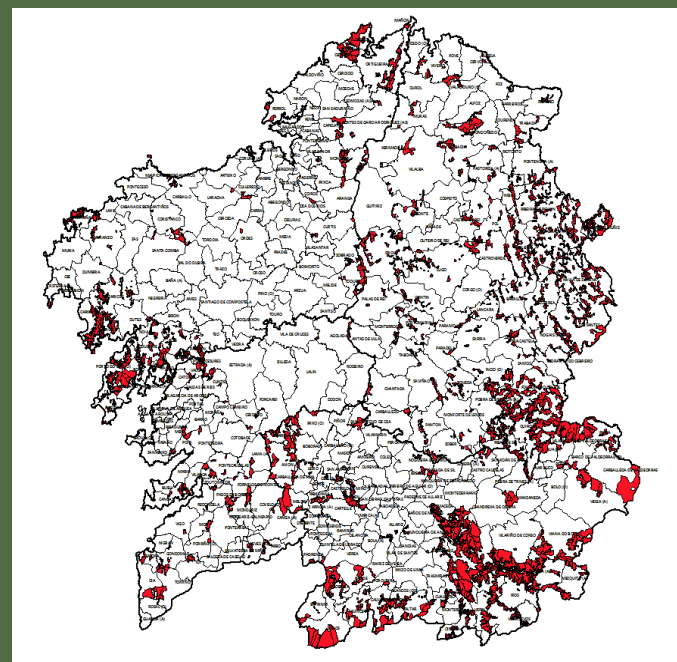


# Montes en xestión pola Admón. forestal (convenios/consorcios)

*En Galicia existen 1.920 contratos subscritos, abrangendo unha superficie de 310.618,79 hectáreas.*

PROVINCIAS	CONVENIOS / CONSORCIOS	
	Nº	Superficie (ha)
A CORUÑA	300	45.719,49
LUGO	881	109.554,23
OURENSE	507	123.798,50
PONTEVEDRA	232	31.546,57

*Dende o ano 2008 estanse a rescindir progresivamente o número deles, pasando a xestión do monte ao seu propietario logo da capitalización do monte.*



Mapa coa representación das superficies de convenios e consorcios coa Admón. forestal

PROVINCIAS	CONVENIOS / CONSORCIOS RESCINDIDOS 2008-2014	
	Nº rescisións	Superficie rescindida (ha)
A CORUÑA	94	16.135,31
LUGO	37	2.182,26
OURENSE	68	16.269,64





# O dereito da propiedade

A **persoa titular do monte** é o **propietario dos recursos forestais** que nel se **producen**, tanto madeireiros e leñosos como de cortizas, pastos e micolóxicos, e ten dereito ao seu aproveitamento.

É un dereito das persoas propietarias a xestión e o aproveitamento madeireiro, leñoso, de cortizas, de pastos e micolóxico dos montes e terreos forestais dos que sexan titulares, e desenvolverase de acordo co previsto na Lei 7/2012.



# Os deberes da propiedade

- Dispoñer e cumprir co instrumento de ordenación ou de xestión forestal.
- A xestión e aproveitamento sustentable dos recursos existentes nos seus montes.
- Medidas preventivas e de control respecto de calquera tipo de dano, nomeadamente contra os incendios forestais.
- Control fitosanitario na súa propiedade
- Conservación da biodiversidade, do réxime hidrolóxico e dos demais valores ambientais, históricos e culturais dos montes.
- A eliminación dos residuos e do lixo.





# Foros de participación social

- Consolida o Consello Forestal de Galicia
- Promove mesas sectoriais:
  - Crea a Mesa da Madeira.
  - Establece base lexislativa para outras mesas sectoriais (castaña, cogomelos).



# Ordenación de usos

## Cambios de actividade

### Forestal → Agrícola

Superficies de matogueiras ou especies do xénero <i>Acacia</i> .	Comunicación admón. ≤ 15 hectáreas
	Autorización admón. > 15 hectáreas
Superficies con especies que non sexan do anexo 1 (basicamente frondosas caducifolias) ou que sendo teñan unha idade media < 10 anos	Comunicación admón. ≤ 5 hectáreas
Superficies con especies do anexo 1 cunha idade media > a 10 anos	Autorización admón.
Co fin de mellorar o hábitat das especies cinexéticas.	Autorización admón.

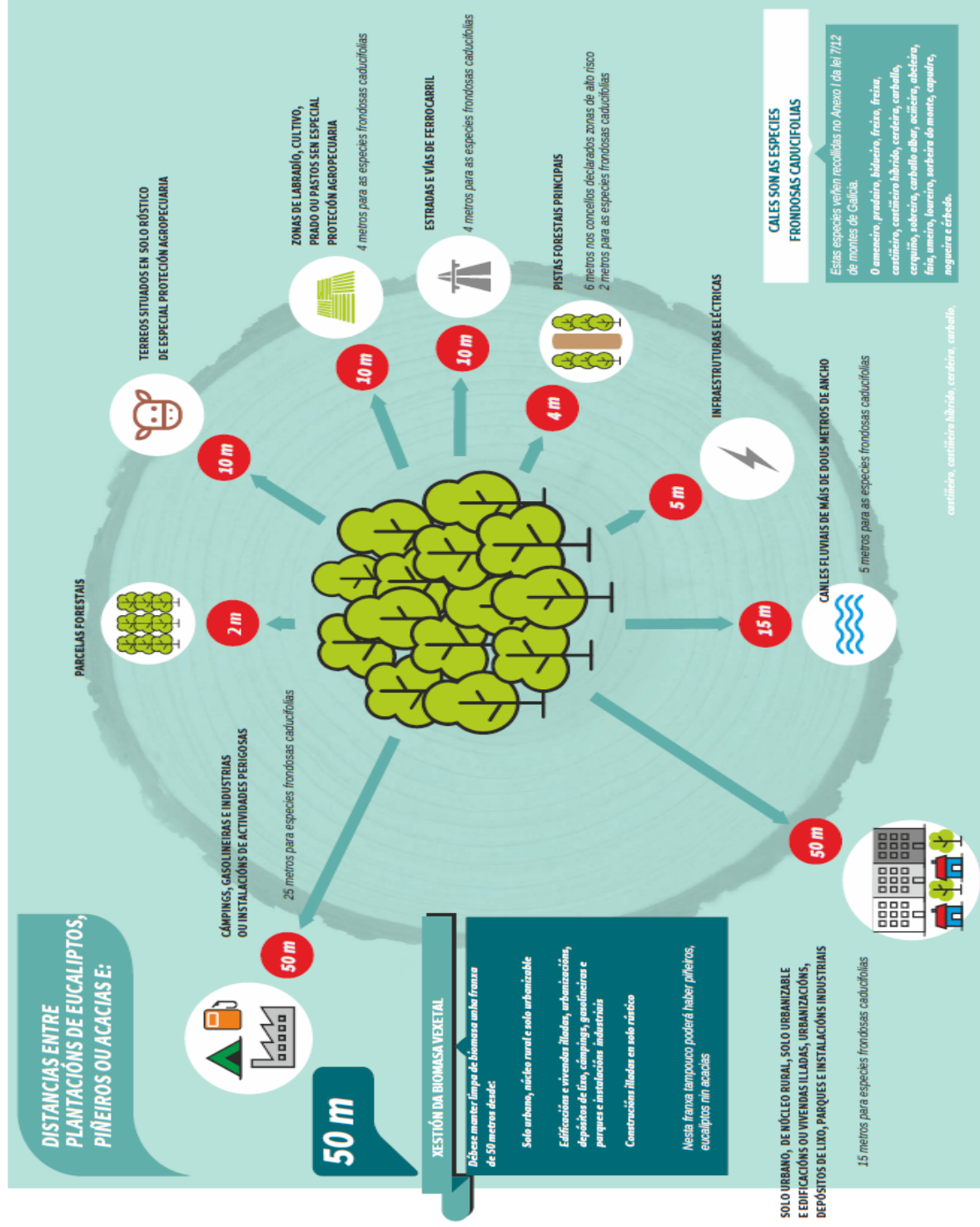
### Agrícola → Forestal

**OBRIGA PREVIA:** estado de manifesto abandono + adscritos a un banco de terras agrarias por un período ≥ 2 anos

Superficies que lindan con terreos forestais, cando se utilicen frondosas caducifolias.	Comunicación admón.
Enclaves agrícolas de ata 5 ha en superficie arborada, utilizando especies de frondosas caducifolias.	Comunicación admón.









# Xestión forestal sostible



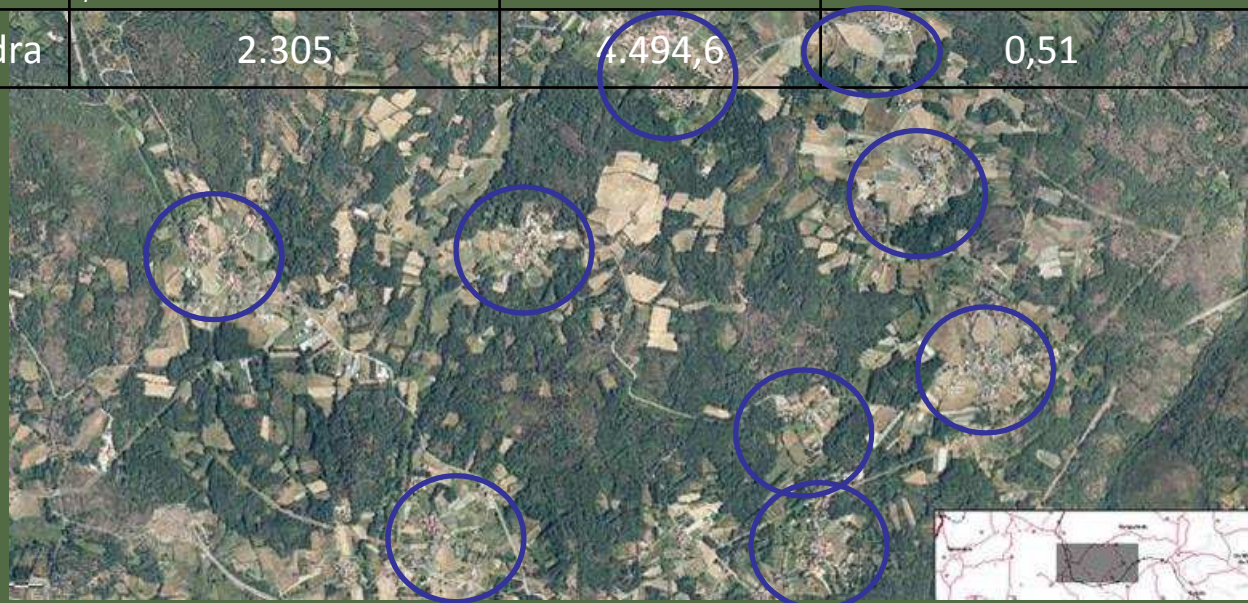


# O modelo poboacional

O número de núcleos de poboación ascende a 37.130 en España, estando en Galicia 10.246 segundo a distribución provincial sinalada (IGE 2014):

	Núcleos de poboación	Superficie (km <sup>2</sup> )	Ratio (nº núcleos/km <sup>2</sup> )
<b>España</b>	<b>37.130</b>	<b>504.645</b>	<b>0,07</b>
<b>Galicia</b>	<b>10.246</b>	<b>29.574,8</b>	<b>0,35</b>
A Coruña	4.008	7.950,4	0,50
Lugo	1.334	9.856,6	0,14
Ourense	2.599	7.273,3	0,36
Pontevedra	2.305	4.494,6	0,51

Fonte: INE. Padrón. Explotación estatística e Nomenclátor a 1 de xaneiro





# Xestión forestal sostible



Fomento agrupacións propietarios (SOFOR)



# A ordenación de montes

## Situación actual:

- Superficie forestal en Galicia: 2.030.681 ha.
- Superficie forestal arborada: 1.424.094 ha.
- Montes ordenados: 635.
- **Superficie ordenada: 212.364 ha (10%).**
- **Superficie certificada: 169.000 ha (8%).**

## Rexistro de Proxectos de Ordenación e Plans Técnicos de Xestión.

Sup rexistrada (ha)	Xestión Privada	Xestión Pública	Total
A Coruña	5.112,37	26.046,62	31.158,99
Lugo	6.796,72	62.774,07	69.570,79
Ourense	3.302,64	59.349,52	62.652,16
Pontevedra	27.124,14	21.858,21	48.982,35
<b>Total</b>	<b>42.335,87</b>	<b>170.028,42</b>	<b>212.364,29</b>

# As instrucións de montes ordenados

## Obxectivos propostos:

- Desenvolver instrumentos adaptados ás características dos montes en Galicia. Uso de gradientes de información.
- Abranguer tódolos aproveitamentos e servizos forestais.
- Centrarse nos puntos importantes da ordenación de montes (deixando atrás farragosos inventarios) pero sen perder a suficiencia técnica.
- Economicamente viables para propietarios/silvicultores.
- Facilmente volcables a sistemas informáticos (uso formularios tabulados en web) para o seu seguimento e modificación e a presentación dos seus datos máis relevantes (novo FEADER).
- Áxiles e flexibles para que poidan ser executados polos silvicultores/xestores forestais.
- Adaptados ás esixencias dos sistemas de certificación.





# As instrucións de montes ordenados

## Lei 7/2012

*Art. 8. Instrumentos de ordenación ou de xestión forestal: baixo esta denominación inclúense os proxectos de ordenación de montes, ..., os documentos simples de xestión, os documentos compartidos de xestión e outras figuras equivalentes, como os modelos silvícolas...*

*Art. 72. As instrucións xerais conterán os principios reitores, os criterios e os requisitos que deberán cumprir todos os instrumentos de ordenación e de xestión dos montes situados na Comunidade Autónoma de Galicia, no marco da xestión forestal sustentable.*

**Lei 7/2012 de  
montes de Galicia**


Decreto 45/2011 polo que se regula o fomento das agrupacións de propietarios forestais (SOFOR)

Decreto 50/2014 de aproveitamentos forestais e RESFOR

**Decreto 52/2014 das Instrucións de ordenación e xestión forestal de Galicia**

ORDE do 19 de maio de 2014 pola que se establecen os modelos silvícolas ou de xestión forestal orientativos e referentes de boas prácticas forestais para os distritos forestais de Galicia.



				
Tipo de instrumento	Requiri- mentos	Denominación	Montes	Superficie mínima
ORDENACIÓN FORESTAL	MAIORES	PROXECTO DE ORDENACIÓN (PO)	Montes públicos, os montes protectores, e os montes de xestión pública	Calquera
			Os MVMC, as agrupacións forestais formalmente constituídas e os montes de varas	Superficie superior ás <b>25 hectáreas en coto redondo</b>
			Persoa propietaria, sexa persoa física ou xurídica, dun monte particular	
XESTIÓN FORESTAL	MEDIOS	DOCUMENTOS SIMPLES DE XESTIÓN (DSX)	Os MVMC, as agrupacións forestais formalmente constituídas e os montes de varas	Superficie igual ou inferior ás <b>25 hectáreas en coto redondo</b>
			Persoa propietaria, sexa persoa física ou xurídica, dun monte particular	
		DOCUMENTOS COMPARTIDOS DE XESTIÓN (DCX)	Varias persoas propietarias, sexan persoas físicas ou xurídicas, de montes particulares	Todas as propiedades de superficie igual ou inferior ás <b>25 hectáreas en coto redondo</b>
	MENORES	DOCUMENTOS DE ADHESIÓN A REFERENTES DE BOAS PRÁCTICAS E MODELOS SILVÍCOLAS E DE XESTIÓN FORESTAL (MS)	Os MVMC, as agrupacións forestais formalmente constituídas e os montes de varas	Alternativamente (potestativo) para superficie igual ou inferior ás <b>15 hectáreas en coto redondo</b>
			Persoa propietaria, sexa persoa física ou xurídica, dun monte particular	



## ADHESIÓN MS E CÓDIGOS DE BPX (MS)

## DOCUMENTOS SIMPLES/CONXUNTOS DE XESTIÓN (DSX / DCX)

## PROXECTO DE ORDENACIÓN (PO)



Referencia catastral/is  
Asignación de 1 ou varios MS  
(só da Orde ou PORF) por  
referenza  
Código BPX (só da Orde ou  
PORF)  
Non redacción técnico forestal  
nin codifiación telemática  
Comunicación Admón  
Monte recoñecido baixo  
xestión forestal, só a efectos  
axudas FEADER  
Necesita autorización cada  
actuación, de ser necesaria.  
Non exención distancia entre  
parcelas (2 m) Lei 7/2012



Un ou varios propietarios  
(comparten xestión)  
Para cada referencia catastral:  
afectación réxime protección,  
inventario forestal (descriptivo),  
adhesión a MS e Código BPX  
(da Orde ou PORF ou  
especificamente creado)  
Redacción técnico forestal e  
codificación previa telemática  
Solicitud aprobación Admón,  
non necesarias autorizacións  
administrativas (rede natura...)  
despois aprobación.  
Potestativamente exención  
distancia entre parcelas  
colindantes do mesmo



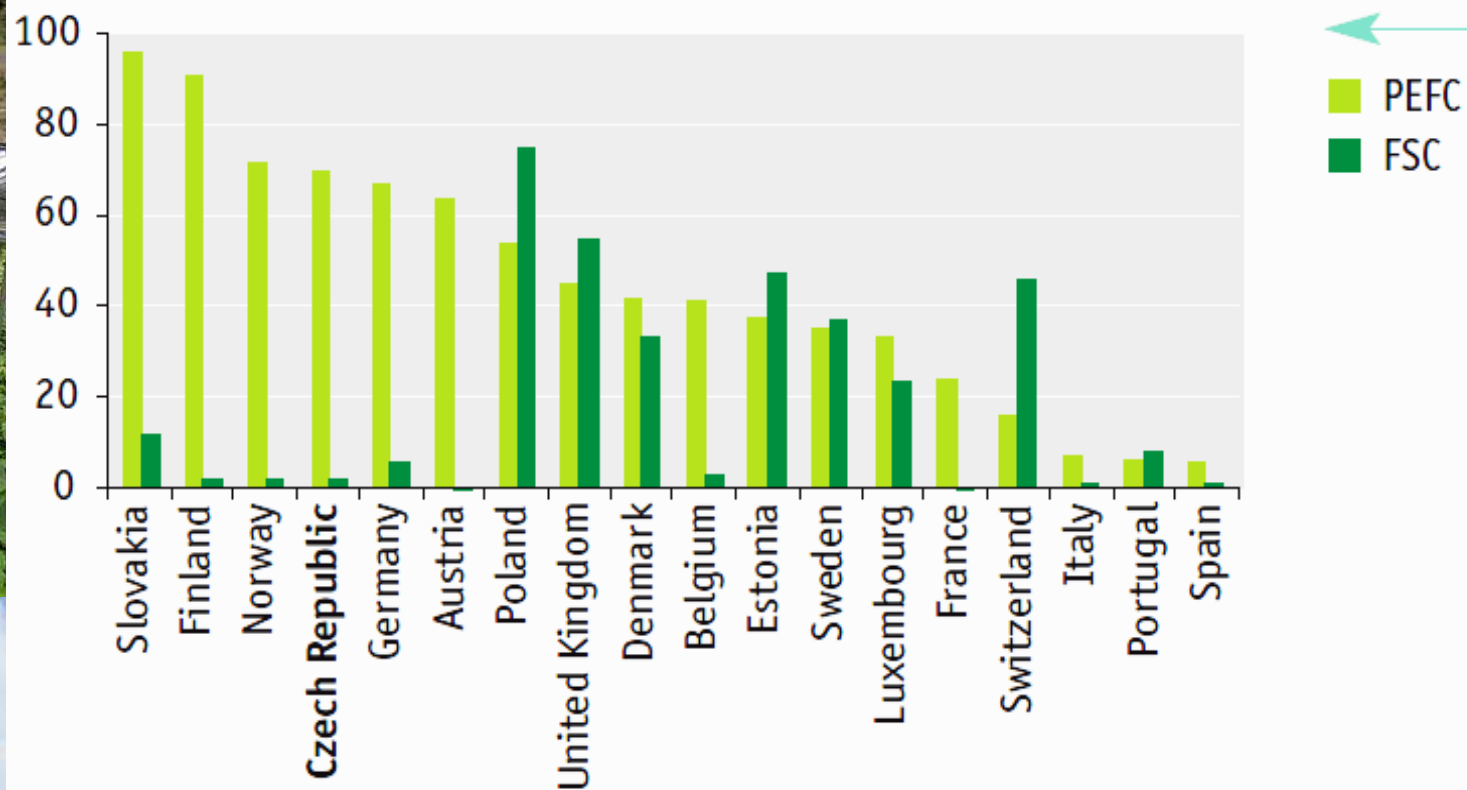
Un propietario ou xestor  
Para cada monte: afecta  
réxime protección, inven  
forestal (apeo estrat  
parcelas en sup. corta fina  
PE  
Monte dividido en cuartei  
ordenación, método  
ordenación, creación unida  
(tramos, tranzóns...)  
Redacción técnico forest  
codificación previa telemá  
Solicitud aprobación Adm  
non necesarias autorizac  
administrativas (rede  
natura...) despois aprobac



XUNTA DE GALICIA  
CONSELLERÍA DO MEDIO  
RURAL E DO MAR

# A certificación forestal

## Superficie certificada / superficie forestal

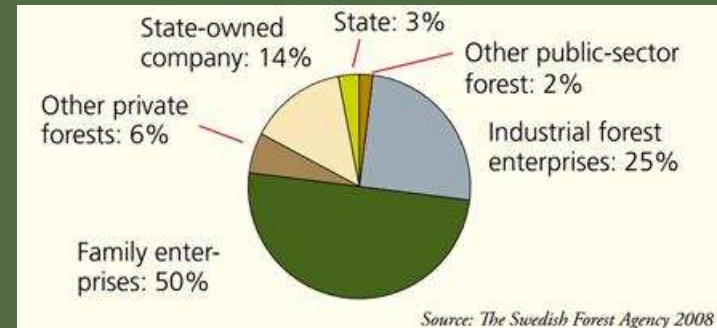
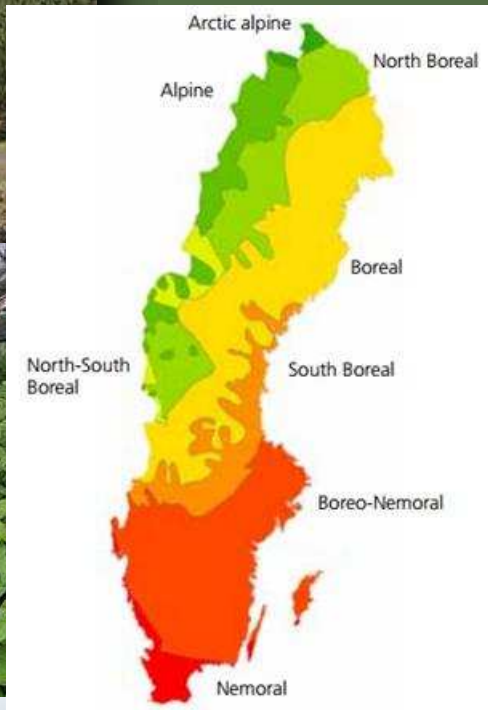


Fonte: ISSAR (2011)

<http://issar.cenia.cz/issar/page.php?id=1851>



# O modelo sueco green forest management plans



VARIABLE	SUECIA	GALICIA
Ratio Sup. forestal / Sup. total	68,5 % (28,1 Mha)	66 % (2 Mha)
Volume unitario en superf. arborada	130 m <sup>3</sup> /ha (2.930 Mm <sup>3</sup> )	135 m <sup>3</sup> /ha (192 Mm <sup>3</sup> )
Propiedade forestal privada	81 % (25% compañías forestais)	98 % (35 % CMVMC)
Taxa de aproveitamento anual	60% (88 Mm <sup>3</sup> /ano)	65% (7,8 Mm <sup>3</sup> /ano)
% sup. for. baixo certificación	45-50% (11,6 Mha PEFC e 11 Mha FSC)	9% (0,161 Mha PEFC e 0,019 Mha FSC)

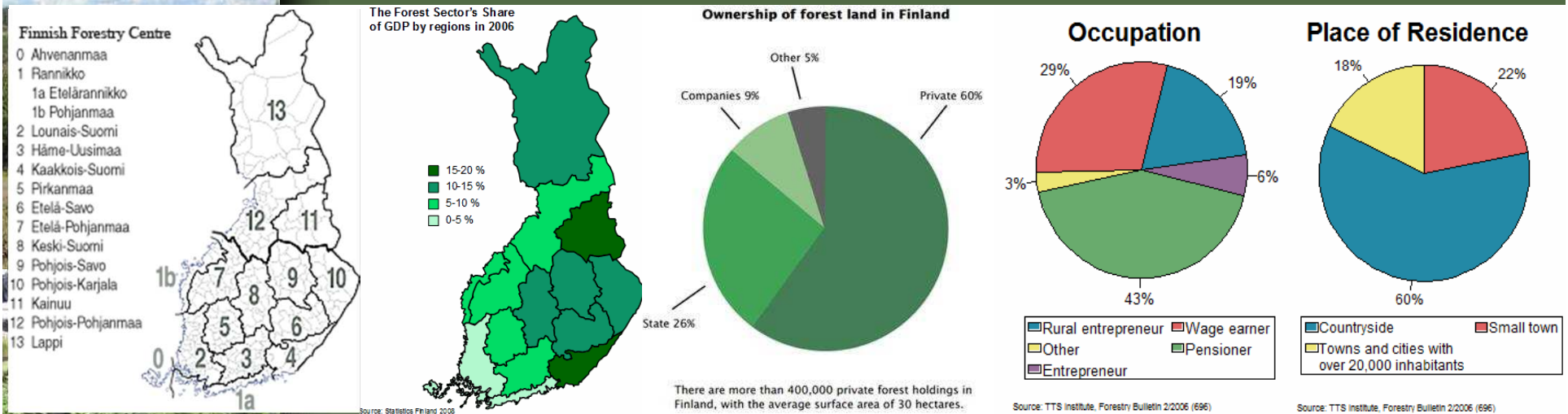
Fontes:

[http://sfec.cfans.umn.edu/prod/groups/cfans/@pub/@cfans/@sfec/documents/article/cfans\\_article\\_413176.pdf](http://sfec.cfans.umn.edu/prod/groups/cfans/@pub/@cfans/@sfec/documents/article/cfans_article_413176.pdf)

<http://www.ksla.se/wp-content/uploads/2010/10/The-Swedish-Forestry-Model.pdf>

[http://www.svenskttra.se/MediaBinaryLoader.axd?MediaArchive\\_FileID=eb34da70-248d-4e78-b7cf-9592aca6c0db&FileName=Forest.pdf](http://www.svenskttra.se/MediaBinaryLoader.axd?MediaArchive_FileID=eb34da70-248d-4e78-b7cf-9592aca6c0db&FileName=Forest.pdf)

# O modelo finés



VARIABLE	FINLANDIA	GALICIA
Ratio Sup. forestal / Sup. total	75 % (22,8 Mha)	66 % (2 Mha)
Volume unitario en superf. arborada	102 m <sup>3</sup> /ha (2.332 Mm <sup>3</sup> )	135 m <sup>3</sup> /ha (192 Mm <sup>3</sup> )
Propiedade forestal privada	69 % (9% compañías forestais)	98 % (35 % CMVMC)
Taxa de aproveitamento anual	68 % (51,5 Mm <sup>3</sup> /ano)	65% (7,8 Mm <sup>3</sup> /ano)
% sup. for. baixo certificación	90% (20,6 Mha PEFC e 0,461 Mha FSC)	9% (0,161 Mha PEFC e 0,019 Mha FSC)

<http://www.forest.fi/smyforest/foresteng.nsf/de5c9f4b1b62ea25c22574b7001f062a/1c1ec2c785171723c22574ba0050eefa?OpenDocument>

<http://www.metla.fi/tapahtumat/2010/metla-moskova/granholm-eng.pdf>

[http://www.mmm.fi/attachments/mmm/julkaisut/esitteet/5h07ADdbb/MMM\\_metsa\\_eng.pdf](http://www.mmm.fi/attachments/mmm/julkaisut/esitteet/5h07ADdbb/MMM_metsa_eng.pdf)

<http://www.mmm.fi/facts/finland.asp>

<http://www.pefc.org/resources/webinar/747-pefc-global-certification-forest-management-chain-of-custody>

<http://www.mmm.fi/preview-facts-and-figures-june-2014.a-3360.pdf>



# O modelo aquitano

## plan simple de gestion



VARIABLE	AQUITANIA	GALICIA
Ratio Sup. forestal / Sup. total	42,0 % (1,735 Mha)	66 % (2 Mha)
Volume unitario en superf. arborada	147,55 m³/ha (256 Mm³)	135 m³/ha (192 Mm³)
Propiedade forestal privada	92% (33.000 propietarios de máis de 4 ha)	98 % (35 % CMVMC)
Taxa de aproveitamento anual	71% (8 Mm³/ano)	65% (7,8 Mm³/ano)
% sup. for. baixo certificación	52% (0,9 Mha PEFC) > 10.500 silvicultores	9% (0,161 Mha PEFC e 0,019 Mha FSC)

### Fontes:

<http://www.crpfaquitaine.fr/docs/files/fiches-techniques/La%20for%C3%AAt%20des%20Landes%20de%20Gascogne%20Edition%202012.pdf>  
[http://www.efiatlantic.efi.int/files/attachments/efiatlantic/2010-rokforconf/21\\_rokfor\\_biarritz\\_aquitaine\\_capv.pdf](http://www.efiatlantic.efi.int/files/attachments/efiatlantic/2010-rokforconf/21_rokfor_biarritz_aquitaine_capv.pdf)  
[http://infomadera.net/uploads/articulos/archivo\\_2521\\_10071.pdf](http://infomadera.net/uploads/articulos/archivo_2521_10071.pdf)  
[http://www.bois-aquitaine.com/ressource/assurer\\_une\\_gestion\\_durable.html](http://www.bois-aquitaine.com/ressource/assurer_une_gestion_durable.html)

# Evolución dos usos do monte

**APROVEITAMENTO DE TOXO**



FONTE: proxecto NAVI

**PASTOREO**



FONTE: WIKIPEDIA

**LEÑA**



FONTE: Antonio Vidal

**ACTIVIDADES DEPORTIVAS E DE OCIO**



CONSELLERÍA DO MEDIO RURAL  
E DO MAR

FONTE: JM Grande

**APROVEITAMENTO DE FUNGOS**



FONTE: Hifas da Terra

**ÁREA RECREATIVA (SAN MIGUEL DE OIA)**



FONTE: proxecto NAVI



# Os aproveitamentos forestais

## Obxectivo proposto:

Desenvolver o réxime legal dos aproveitamentos madeiros e leñosos, de cortizas, de pastos e micolóxicos en montes ou terreos forestais de xestión privada situados na Comunidade Autónoma de Galicia.

## Principios xerais:

- A xestión sustentable dos montes.
- A seguridade xurídica da actividade forestal.
- A planificación forestal.
- A creación de emprego.
- A conservación, a protección e a restauración dos ecosistemas forestais.
- A integración na política forestal dos obxectivos da acción internacional sobre protección do medio ambiente.
- A colaboración, cooperación e coordinación das diferentes administracións públicas.
- A participación dos sectores sociais e económicos implicados na política forestal.
- A regulación do labor das persoas propietarias e titulares dos montes.
- O fomento da produción de madeira de calidade, diversidade e cantidade.
- A prevención e a defensa dos montes fronte ás catástrofes naturais.



# Aproveitamentos e servizos do monte

- Regulación do aproveitamento de pastos.
- Fomento dos servizos do monte: actividades sociorecreativas, sexan turísticas, culturais ou deportivas, a paisaxe, a protección dos recursos hídricos e do solo e a cultura forestal .
- Froitos e cogomelos.
- Aproveitamento da madeira (simplificación de trámites) e da biomasa forestal.



Fábrica de laminados (Trabada, 2009)





# Aproveitamento de pastos no monte

- Dereito do propietario do monte; deberá expresamente autorizar, regular ou prohibir.
- O aproveitamento de pastos deberá estar incluído no instrumento de ordenación ou xestión forestal.
- O gando deberá estar identificado e rexistrado: REGA e Rexistro Público de Terreos Forestais de Pastoreo.
- A retirada e comiso do gando non autorizado será competencia dos concello agás en montes de xestión pública.
- Mantense de forma xeral a prohibición de pastoreo en zona queimada.
- As superficies inscritas no Rexistro Público de Terreos Forestais onde estea prohibido o pastoreo non poderán se obxecto de axuda pública relacionada con este aproveitamento.



Aproveitamento silvopastoral  
Gándaras de Castro (Castro de Rei, 2011)



# Os aproveitamentos madeirables e leñosos

## Obxectivos propostos:

- Desenvolver o réxime de comunicacións, autorizacións e notificacións dispostos na Lei 7/2012.
- Incorporar expresamente o consentimento por escrito, cando o solicitante non sexa o propietario do recurso forestal.
- Facilitar o cumprimento do Regulamento UETR 995/2010 (diligencia debida), coa comunicación final do volume aproveitado.
- Outorgar maior seguridade xurídica en determinados casos (art. 13).
- Afondar na autorización compartida de aproveitamento para diferentes propiedades de monte.





# Os aproveitamentos de pastos en monte

## Obxectivos propostos:

- Regular o pasto nos montes, mediante a súa inclusión obrigada nos instrumentos de ordenación ou xestión (art. 86) ou mediante a súa inscrición no Rexistro Público de Terreos Forestais de Pastoreo regulado (DT6ª).

[http://www.medioruralemar.xunta.es/areas/forestal/ordenacion/rexistro\\_de\\_terreos\\_forestais\\_de\\_pastoreo/](http://www.medioruralemar.xunta.es/areas/forestal/ordenacion/rexistro_de_terreos_forestais_de_pastoreo/)

- Incorporar expresamente o consentimento por escrito do propietario ou titular do recurso forestal.
- Establecer os contidos mínimos a desenvolver nos plans e instrumentos de ordenación de pastos en monte.
- Desenvolver a actividade de pastos en terreos forestais obxecto de incendio.



# Os aproveitamentos micolóxicos en monte

## Obxectivos propostos:

- Regular o aproveitamento micolóxico nos montes.
- Establecer as condicións específicas para dito aproveitamento.
- Diferenzar os tipos de aproveitamento (uso doméstico, comercial e con fins científicos ou didácticos).
- Ordenar o aproveitamento mediante a súa inclusión nos instrumentos de ordenación ou xestión forestal.
- Regular o réxime de autorizacións da propiedade aos recolleitores.
- Desenvolver o acoutado da superficies dedicadas a este aproveitamento (art. 85).





# Actividades e servizos do monte

- Actos e actividades (incluídas tránsito motorizado) deberán estar recollidas no instrumento de ordenación ou xestión.
- De ser extraordinarias ou non incluídas deberán ser autorizadas pola Administración forestal (ou competente – caza, pesca, ENP), sempre coa autorización expresa do titular.
- Prohíbese a vertedura ou o abandono de residuos, materiais ou produtos de calquera natureza en montes e terreos forestais.



Proba de duatlón polas pistas forestais do monte Capelada e da Braxe (Cedeira, 2012)



# Reinvestimento dos ingresos

Tipo de monte	Propiedade	Cota mínima de reinvestimento
Montes catalogados de dominio público	Pública (Concellos e ELM en xeral)	40% de tódolos ingresos ao Fondo de Melloras.
Montes patrimoniais da Comunidade Autónoma	Pública (Comunidade Autónoma)	100% de tódolos ingresos ao Fondo de Melloras.
Montes que presentan un contrato temporal de xestión pública	Pública/Privada	Cotas porcentuais a fixar nos contratos subscritos ao Fondo de Melloras.
Montes veciñais en man común (MVMC)	Privada	Reinvestimento do 40% de tódolos ingresos agás que se xustifique a non necesidade en materia de cumprimento do instrumento de ordenación ou xestión.

Aplicable aos 4 casos: Reinvestimento no monte do 100% dos ingresos xerados a partires dos produtos resultantes de incendios forestais, pragas ou temporais, agás que se xustifique ou se dispoña dun seguro forestal.





# Masas de frondosas caducifolias

En masas de frondosas caducifolias de  $\geq 15$  ha en coto redondo con  $\geq 20$  años de idade media e que non proveñan de plantacións artificiais:

1. Incluíranse no Rexistro público de masas consolidadas de frondosas autóctonas (nova creación).
2. Para o seu aproveitamento obrigación dispor dun documento compartido de xestión aprobado.
3. A Admón. forestal promoverá e fomentará a agrupación dos propietarios forestais destas masas .



# Sistema rexistral de Galicia

Catálogo de Montes de Utilidade Pública

Rexistro de Montes Veciñais en Man Común

Rexistro de montes de xestión pública

Rexistro de montes protectores

Rexistro de montes ordenados

Rexistro de materiais forestais de reprodución

Rexistro de empresas do sector forestal

Rexistro de cultivos enerxéticos forestais

Rexistro Público de Terreos Forestais de Pastoreo

Rexistro de Sociedades de Fomento Forestal

Rexistro de Montes de varas, abertais, de voces  
, de vocerío ou de fabeo

Rexistro de asociacións e colexios profesionais forestais.

Rexistro de masas consolidadas de frondosas autóctonas







## Momento de especial relevancia para o sector forestal . NOVA Estratexia forestal europea <http://ec.europa.eu/agriculture/forest/strategy/>

- Dirixirse a satisfacer a crecente demanda de **materia prima de materiais e enerxías renovables**.
- Demandas crecentes representan unha oportunidade, pero ao mesmo tempo representan un desafío importante para levar a cabo a súa **xestión forestal sostible (XFS) → eixo vertebrador**.
- **Economía VERDE**: A viabilidade económica da actividade forestal sobre a base dun enfoque multifuncional cada vez máis importante no contexto dun mercado aberto e global.
- A **estrutura da propiedade na UE** (e dende logo en Galicia) moi fragmentada e a recente crise económica son un motivo adicional de especial preocupación para acadar a posta en valor dos terreos dun xeito sostible e multifuncional.
- A **protección dos bosques fronte a ameazas bióticas e abióticas que se ven gravadas polo cambio climático**. Os vendavais, os incendios ou os episodios cada vez máis frecuentes de escorrenta e erosión, e na parte biótica, coa aparición de novas pragas e enfermidades forestais están a ter efectos devastadores e non respectan as fronteiras nacionais.

# A Lei 7/2012 de montes de Galicia

## Problema:

- Problema estrutural na dimensión das explotacións forestais de Galicia que impide o desenvolvemento forestal.
- Falta de ordenación e xestión forestal (certificación forestal) → non se está a facer silvicultura necesaria nos montes.
- A falta de silvicultura impacta directamente na calidade dos produtos, no estado fitosanitario das masas, no emprego e competitividade do sector.

## Obxectivos Lei:

Establecer fórmulas de agrupación e xestión conxunta para os silvicultores galegos.

→ Aumentar a superficie ordenada / xestionada afianzando a certificación forestal e a silvicultura.

Atraer investimento (público/privado) aos montes en Galicia, asegurando unha resposta en cantidade e calidade á demanda de recursos (castaña, cogumelo, pastos, madeira) e servizos do sector.





# Retos futuros na política forestal de Galicia

Lei 6/2011 de  
mobilidade de  
terras

Lei METAGA

Lexislación  
forestal de  
Galicia

Lei 7/2012 de montes

Lei 3/2007 de  
prevención e defensa  
contra incendios  
forestais (PDCIF)  
(modificada Lei 7/2012)

Decreto 45/2011 polo que se regula  
o fomento das agrupacións de  
propietarios forestais (SOFOR)

Decreto 50/2014 de  
aproveitamentos forestais

Decreto 52/2014 de  
Instrucións de montes  
ordenados

Orde de MS  
e códigos de  
BPF

Decreto polo que se desenvolve o  
PLAN FORESTAL de GALICIA

Decreto polo que se desenvolve o novo  
CONTRATO DE XESTIÓN PÚBLICA, a súa  
transición e se crea o FONDO FORESTAL

Orde pola que se desenvolve o  
REINVESTIMENTO DOS INGRESOS nos  
MVMC

